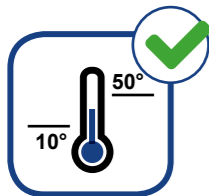


LAGERUNG / STORAGE / STOCKAGE /
ALMACENAMIENTO / OPSLAGRUIMTE



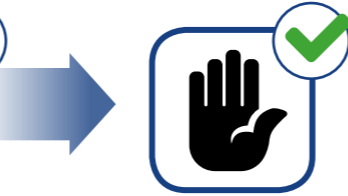
ACHTUNG! / ATTENTION! / ATTENTION! /
ATENCIÓN! / LET OP!



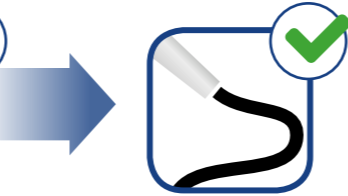
SICHERHEIT / SECURITY / SÉCURITÉ /
SEGURIDAD / VEILIGHEID



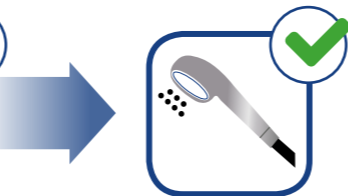
1.



2.



3.



KONTAKT / CONTACT / CONTACT /
CONTACTO / CONTACT



Headquarters / Siège social principal / Sede central / Hoofdkantoor:

Aqua free GmbH

Winsbergring 31

22525 Hamburg, Germany

E-Mail: info@aquafree.com

Phone: +49 (0)40-46 89 99 90

Fax: +49 (0)40-46 89 99 99

Aqua free Solutions Ltd.

The Media Centre

7 Northumberland Street

Huddersfield, HD1 1RL, Great Britain

E-Mail: info@aquafree.co.uk

Phone: +44 (0)1484 483045

Aqua free S.A.R.L.

4, rue Marconi

57070 Metz, France

E-Mail : info@aquafree.fr

Tél. : +33 (0)387 200230

Fax : +33 (0)387 204165

Aqua free Solución, S.L.

Avda. Alcalde Gómez Laguna 25

50009 Zaragoza, España

Correo electrónico: info@aquafree.es

Teléfono: +34 876 643 188

Aqua free B.V.

Luchthavenweg 81.231

5657 EA Eindhoven, Nederland

E-Mail: info@aquafree.nl

Telefoon: +31(0)40 305 00 92

Aqua free

Gebrauchsanweisung / Instruction for use /
Instructions d'utilisation / Instrucciones de uso /
Gebruiksaanwijzing

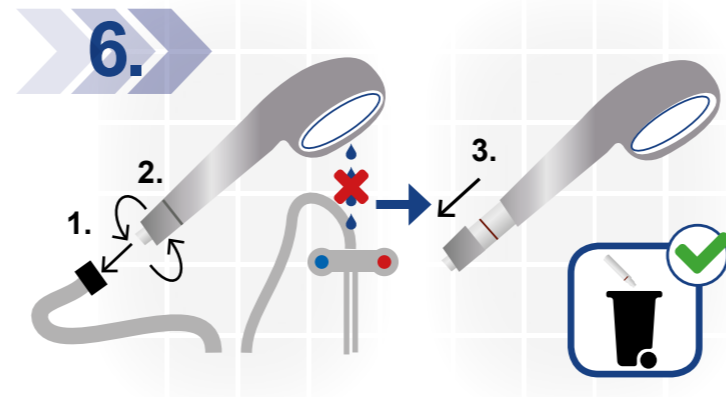
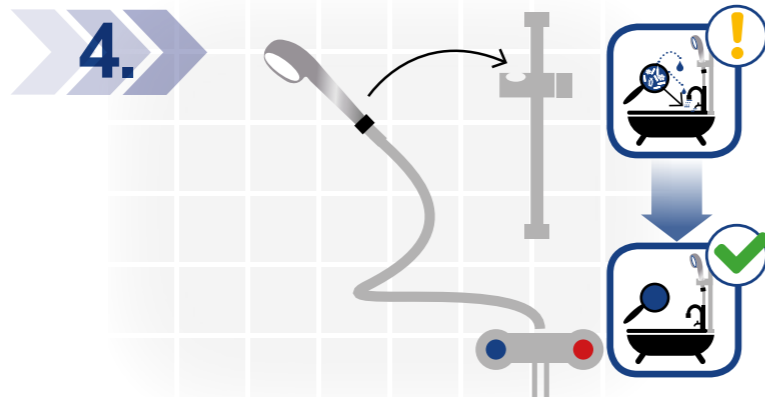
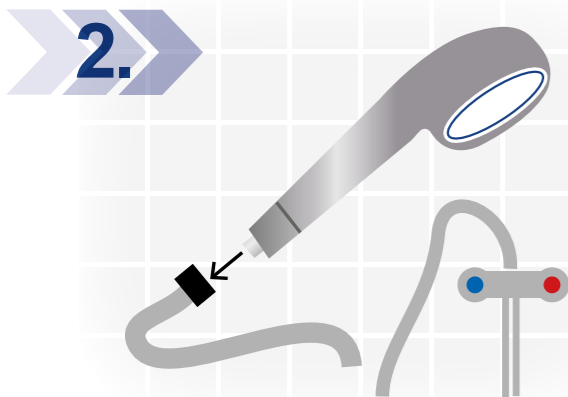
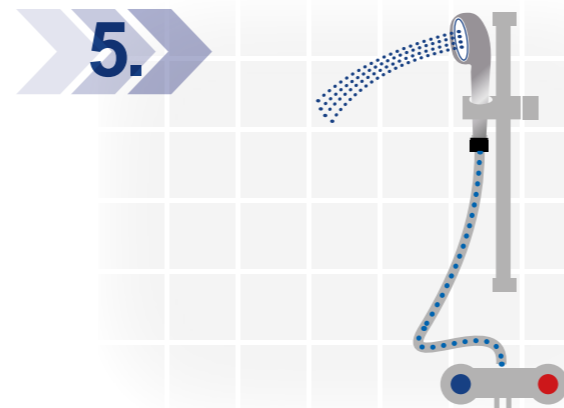
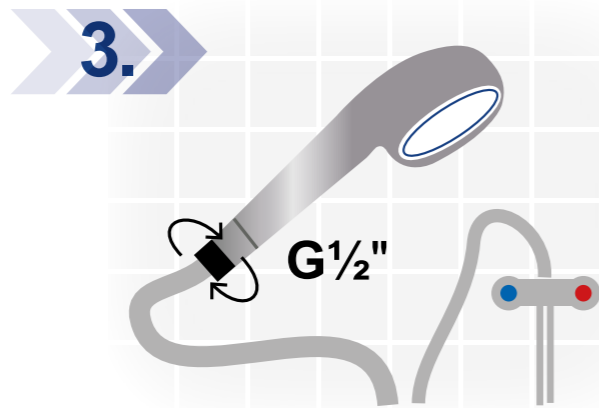
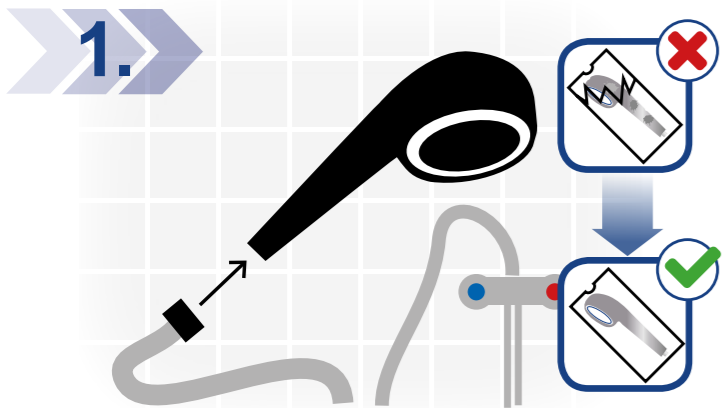
cBlue SC3



**All-Bacteria
Protection**

Geb. Anw.-cBlue SC3-08/2019-V001





Abmessungen / Size / Dimensions / Dimensiones / Afmetingen	L 263 mm x 47/92 mm
Keimrückhalt / Microbial retention / Rétention bactérienne / Capacidad de retención / Retentie van bacteriën	99,99999 % Log 7 <i>Brev. diminuta</i>
Membran / Membrane / Membrane / Membrana / Membraan	Hohlfaser / hollow fiber / fibre creuse / fibra hueca / holle vezel
Nutzungsdauer* / Operating time* / Durée d'utilisation* / Vida útil* / Levensduur*	bis zu 3 Monate / up to 3 months / jusqu'à 3 mois / hasta 3 meses / max. 3 maanden
Chlorbeständigkeit** / Chlorine resistance** / Résistance au chlore** / Resistencia al cloro** / Chloorbestendigheid**	≤ 10 ppm
Durchflussleistung / Flow rate / Débit / Rendimiento / Doorstroming	11 l/min (3 bar, 20°C) 15 l/min (5 bar, 20°C)

Max. Betriebsdruck*** / Max. operating pressure*** / Pression de service maximale*** / Presión de servicio máxima*** / Maximale bedrijfsdruk***	5 bar
Max. Betriebstemperatur / Max. operating temperature / Max. température de fonctionnement / Temperatura de servicio máxima / Maximale Bedrijfstemperatuur	60°C (70°C ≤ 30 min. über die Nutzungsdauer / over the operating time / sur la durée d'utilisation / durante la vida útil / tijd levensduur)
Anschluss / Connection / Raccordement / Conector / Montage	G $\frac{1}{2}$ " Schraubgewinde / G $\frac{1}{2}$ " screw thread / G $\frac{1}{2}$ " filetage / G $\frac{1}{2}$ " rosca / G $\frac{1}{2}$ " schroefdraad
Artikel-Nr. / Item no. / Art. no. / Art. n° / Art. nr.	102223

* Abhängig von der Wasserqualität / Depending on water quality / Suivant la qualité de l'eau / Según la calidad del agua / Afhankelijk van de waterkwaliteit.

** Kontinuierliche Zudosierung von ≤ 10 ppm über die Standzeit; kurzfristig (1h) hohe Dosierung (400.000 ppm) für chemische Desinfektion / Continuous dosage of ≤ 10 ppm over operating time; short-term (1h) high dosage (400.000 ppm) for chemical disinfection / Dosage continu de ≤ 10 ppm pendant le durée d'utilisation – dosage haut (1h) temporaire (400.000 ppm) pour la désinfection chimique / Dosificación continua de ≤ 10 ppm durante la vida útil, ransitoriamente (1 h) dosis altas (400.000 ppm) para desinfección química / Constante toevoer van ≤ 10 ppm tijdens de levensduur; kortdurende (1 h) hoge dosering (400.000 ppm) voor chemisch desinfectie.

*** Die cBlue SC darf nicht an Niederdrucksysteme (z. B. Boiler) angeschlossen werden / The cBlue SC must not be connected to low pressure units (boiler) / La cBlue SC ne doit pas être raccordé à un réseau basse pression (chauffe-eau boiler) / cBlue SC no debe conectarse a sistemas de baja presión (p. ej., calentadores) / De cBlue SC mag niet op lagedruksystemen (zoals boilers) worden aangesloten