

Beschreibung eines Hygiene Service

Kontakt Informationen

miscea GmbH
Hauptstraße 2
14979, Großbeeren
Germany

T: +49 (0) 33701 3553 - 0
F: +49 (0) 33701 3553 - 19

E: berlin@miscea.com

miscea Benelux B.V.
Transportweg 9F
2421 LT, Nieuwkoop
The Netherlands

T: +31 (0) 172 76 91 39

E: info@miscea.com

Um den hygienischen Betrieb des miscea Systems zu gewährleisten, empfehlen wir einen Service bei jedem Flüssigkeitswechsel.

Die Entkalkung oder den Austausch des Perlatoren führen Sie bitte je nach Bedarf und Grad der Verschmutzung aus.

Alle für die Einstellungen und Pflege eines miscea System notwendigen Materialien und Werkzeuge sind im Lieferumfang des "miscea SystemCare Set" enthalten. Dieses kann unter folgenden Artikelnummern bestellt werden:

- ✓ S.02.056.001 - für Beutel
- ✓ S.02.057.001 - für Flaschen

Der Hygieneservice der Schlauchleitung dauert ca. 30 Minuten. Der Austausch des Perlatoren und die Entkalkung des Wasserauslaufs nehmen weitere Zeit in Anspruch. Diese Arbeiten empfehlen wir über Nacht durchzuführen.

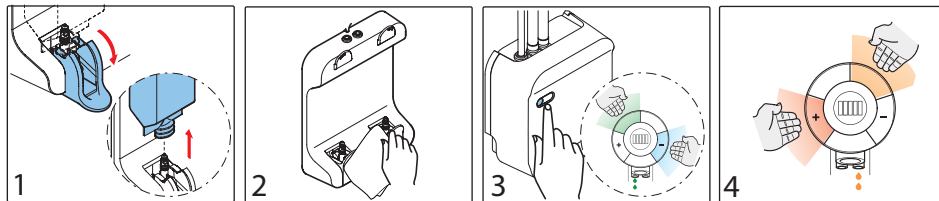
Lieferumfang des miscea SYSTEM CARE SET:

- ✓ 1x Strahlregler inkl. Montageschlüssel
- ✓ 1x miscea Fernbedienung
- ✓ 1x miscea Reinigungstuch
- ✓ 1L Tube Cleanse
- ✓ 1x miscea Foam Glove
- ✓ 2x Reinigungsbürsten S/D - Auslauf
- ✓ 1x Becher zur Entkalkung
- ✓ 1x Bedienungsanleitung miscea SystemCare Set
- ✓ 1x Bedienungsanleitung miscea Fernbedienung

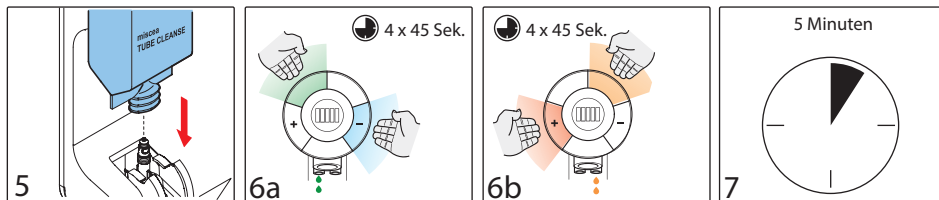
Beschreibung eines Hygiene Service

SCHRITTE DER SÄUBERUNG VON SEIFEN UND DESINFEKTIONSTUBEN

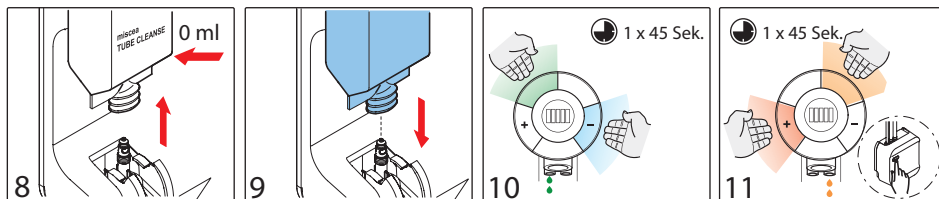
Entnehmen Sie die Flüssigkeitsbeutel / Flüssigkeitsflaschen aus der Seifenbox. Verwenden Sie die „miscea Foam Glove“ Handschuhe um die Oberfläche der Seifenbox sorgfältig zu reinigen. Halten Sie die blaue LED an der Wasserbox gedrückt bis diese zu blinken beginnt. Aktivieren Sie kurz nacheinander die Sektoren „Seife“ und „-“ am Auslauf. Die Spülfunktion beginnt und endet nach 45 Sekunden automatisch. Der Seifenschlauch wird entleert. Aktivieren Sie kurz nacheinander die Sektoren „Desinfekt“ und „+“ am Auslauf. Die Spülfunktion beginnt und endet nach 45 Sekunden automatisch. Der Desinfektionsschlauch wird entleert.



Setzen Sie „miscea TubeCleanse“ in den linken Platzhalter der Seifenbox ein. Aktivieren Sie kurz nacheinander die Sektoren „Seife“ und „-“ am Auslauf. Die Spülfunktion beginnt und endet nach 45 Sekunden automatisch. Wiederholen Sie diesen Vorgang weitere drei mal. Lassen Sie „miscea TubeCleanse“ für 5 Minuten einwirken. Entnehmen Sie „miscea TubeCleanse“ und wiederholen Sie Schritt 4 um den Desinfektionsschlauch zu entleeren.



Setzen Sie Seife in den linken und Desinfektion in den rechten Platzhalter der Seifenbox ein. Wiederholen Sie Schritt 3 und Schritt 4 um die Schläuche mit Seife und Desinfektion zu befüllen. Halten Sie die blaue LED an der Wasserbox gedrückt, bis diese dauerhaft leuchtet.

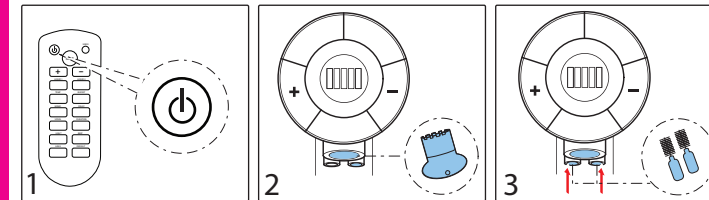


SCHRITTE ZUM WECHSEL DES PERLATORS UND ZUR ENTKALKUNG DES WASSERAUSLAUFS

Nehmen Sie das miscea System über die Fernbedienung außer Betrieb.

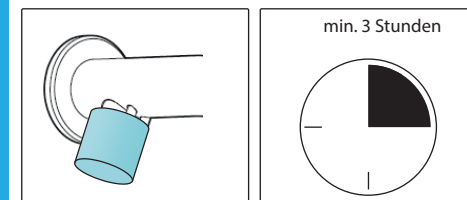
Entfernen Sie den Perlator des Wasserauslaufs mit Hilfe des Perlatorschlüssels.

Reinigen Sie den Seifen- und Desinfektionsauslass mit der passenden Minibürste.



OPTIONALE SCHRITTE NACH BEDARF

Um den Wasseraustritt zu entkalken, füllen Sie den Kunststoffbecher mit Wasser und Essig im Verhältnis 1:1. Stecken Sie den gefüllten Kunststoffbecher über den Wasserauslass und die Auslässe für Seife und Desinfektion. Dabei ist darauf zu achten, dass die verkalkten Oberflächen in die Reinigungsmischung eintauchen. Führen Sie diesen Arbeitsschritt für mindestens 3 Stunden idealerweise über Nacht durch.



Entfernen Sie nun sorgfältig alle Verunreinigungen mit den miscea Foam Handschuhen oder dem miscea Reinigungstuch. Nach der Reinigung kann der neue Perlator mit dem Perlatorschlüssel eingeschraubt werden. Nehmen Sie das miscea System über die Fernbedienung wieder in Betrieb. Aktivieren Sie gleichzeitig die Sensoren „+“ und „-“ um das System ausgiebig zu spülen.

